



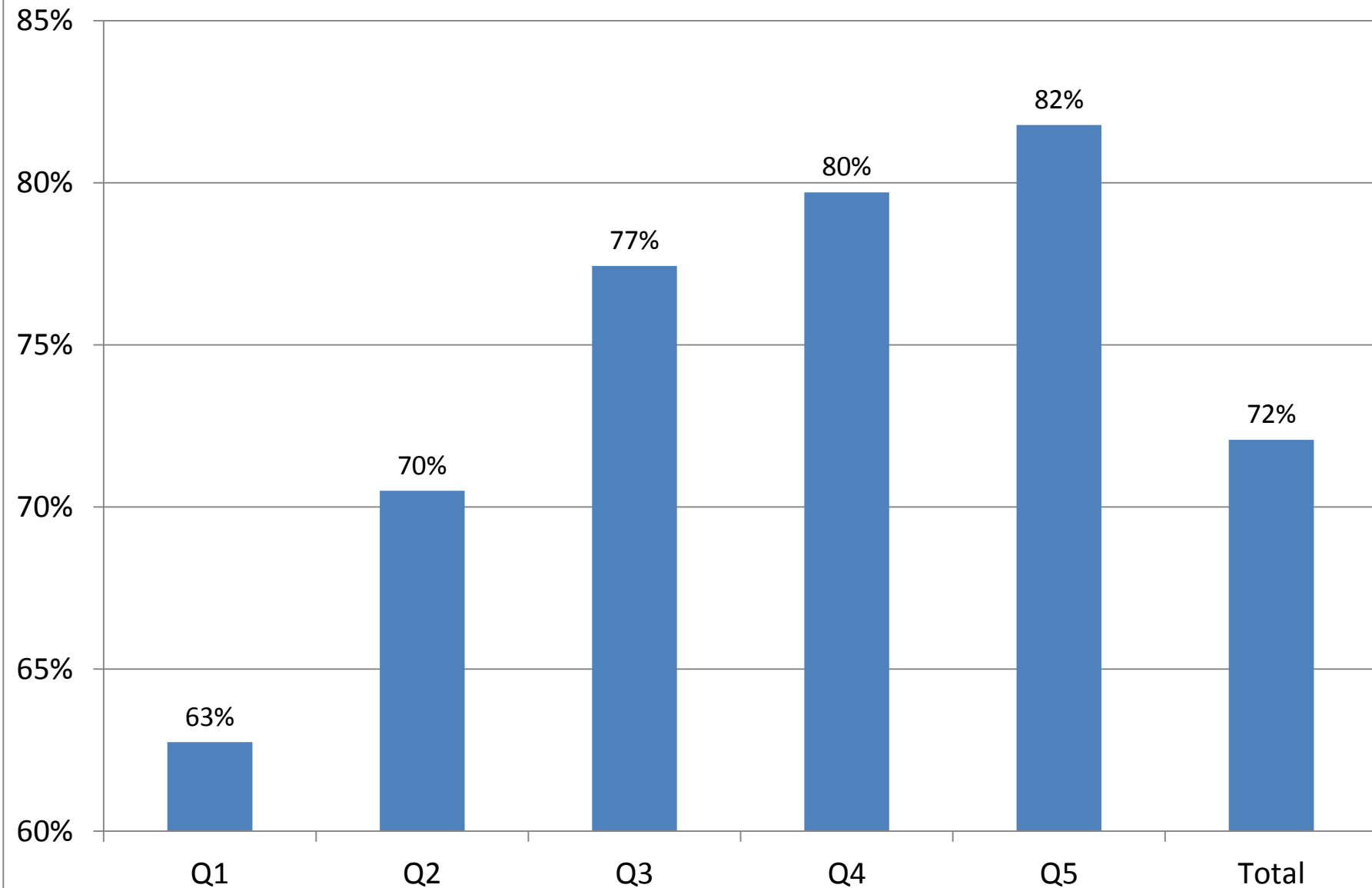
Fallas estructurales del mercado laboral colombiano

Jairo Núñez Méndez
Bogotá, 1 de noviembre de 2012

Tres etapas a lo largo del ciclo de vida

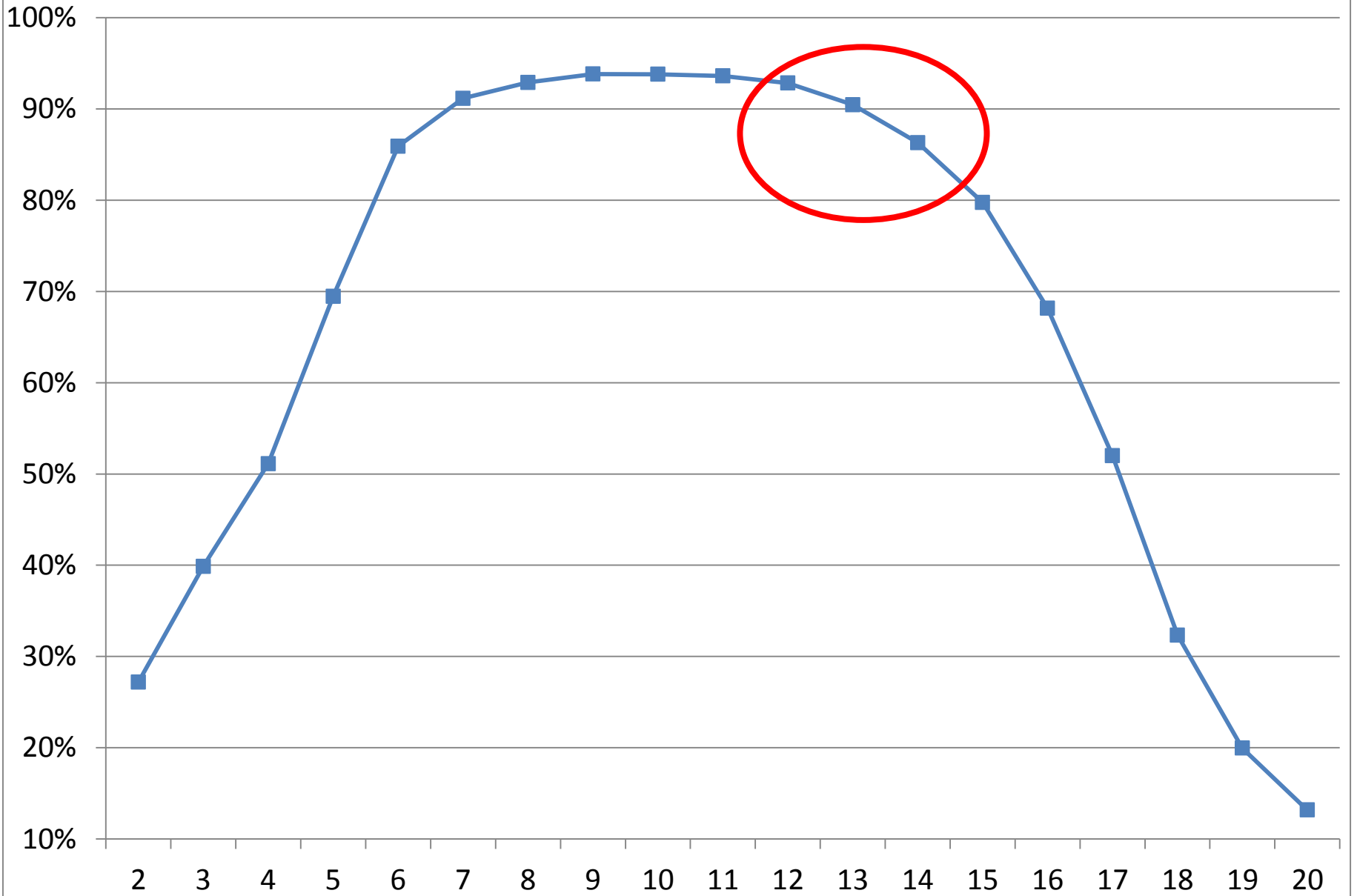


Tasa de Cobertura Neta en Preescolar



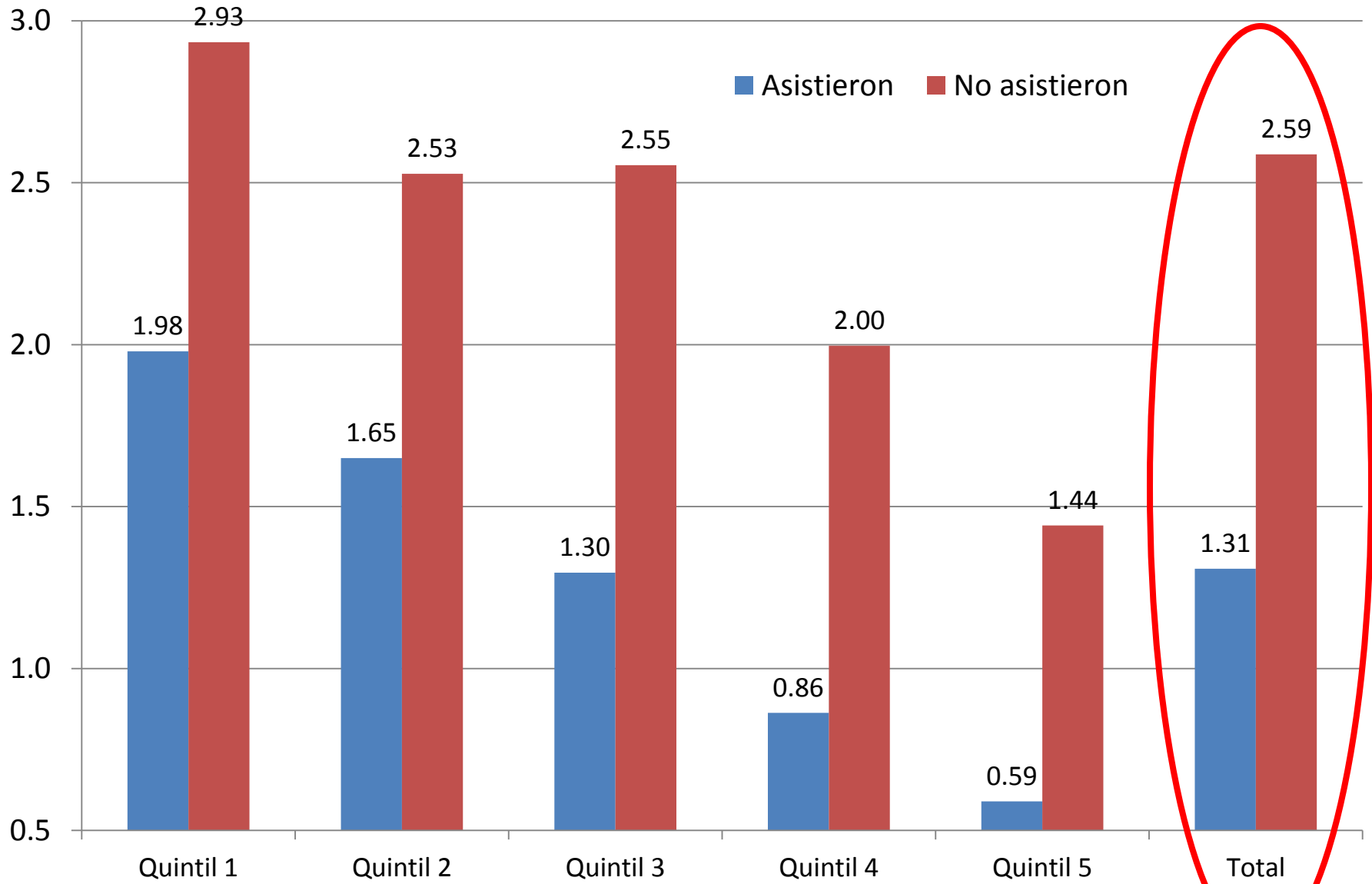
Fuente: DANE-ECV-2008

Asistencia Escolar Urbana



Fuente: DNP, SISBEN

Rezago Escolar Niños de 12 a 17 años



Puntaje del ICFES por decil

Decil ICFES	Puntaje Promedio	Relativo a 10 (q_{10}/q_i)
1	38.2	
2	40.8	2.63
3	42.3	4.18
4	43.7	5.57
5	45.1	6.95
6	46.6	8.44
7	48.4	10.19
8	50.6	12.44
9	54.0	15.80
10	61.6	23.43

Años de Educación PEA

Calificación	Nivel	Porcentaje	Acumulado
Trabajador no Calificado	Ninguno	7%	56%
	Básica Primaria	34%	
	Básica Secundaria	15%	
Trabajador Semi Calificado	Media	23%	33%
	Técnico	6%	
	Tecnológico	3%	
	Universidad sin título	2%	
Trabajador Calificado	Universidad sin título	7%	10%
	Postgrado	3%	

NACIONAL	URBANO	RURAL
7.6	8.4	4.6

Mercado Laboral Segmentado

56%



La gran mayoría no son empleables en el sector formal. Trabajadores excluidos del mercado de trabajo.

33%



Tránsito en el desempleo, la informalidad y la formalidad. Igualmente entran y salen de la pobreza

10%



Trabajadores con estabilidad laboral, formalizados, con previsión y seguridad social completa y posibilidades de ahorro y crédito

Sistema Educativo

- Brecha desarrollo sicosocial y cognitivo
- Deserción acelerada a partir de los 12 años
- Rezago escolar
- Baja calidad de la educación que restringe el acceso a la educación superior y cualquier posibilidad de movilidad social
- La acumulación de desigualdades sella el futuro de cada segmento de la población
- La principal falla de mercado es el *mismatch* entre oferta y demanda laboral

```
graph LR; A[Sistema Educativo] --> B[Mercado Laboral]; B --> C[Sistema de Pensiones];
```

Sistema
Educativo

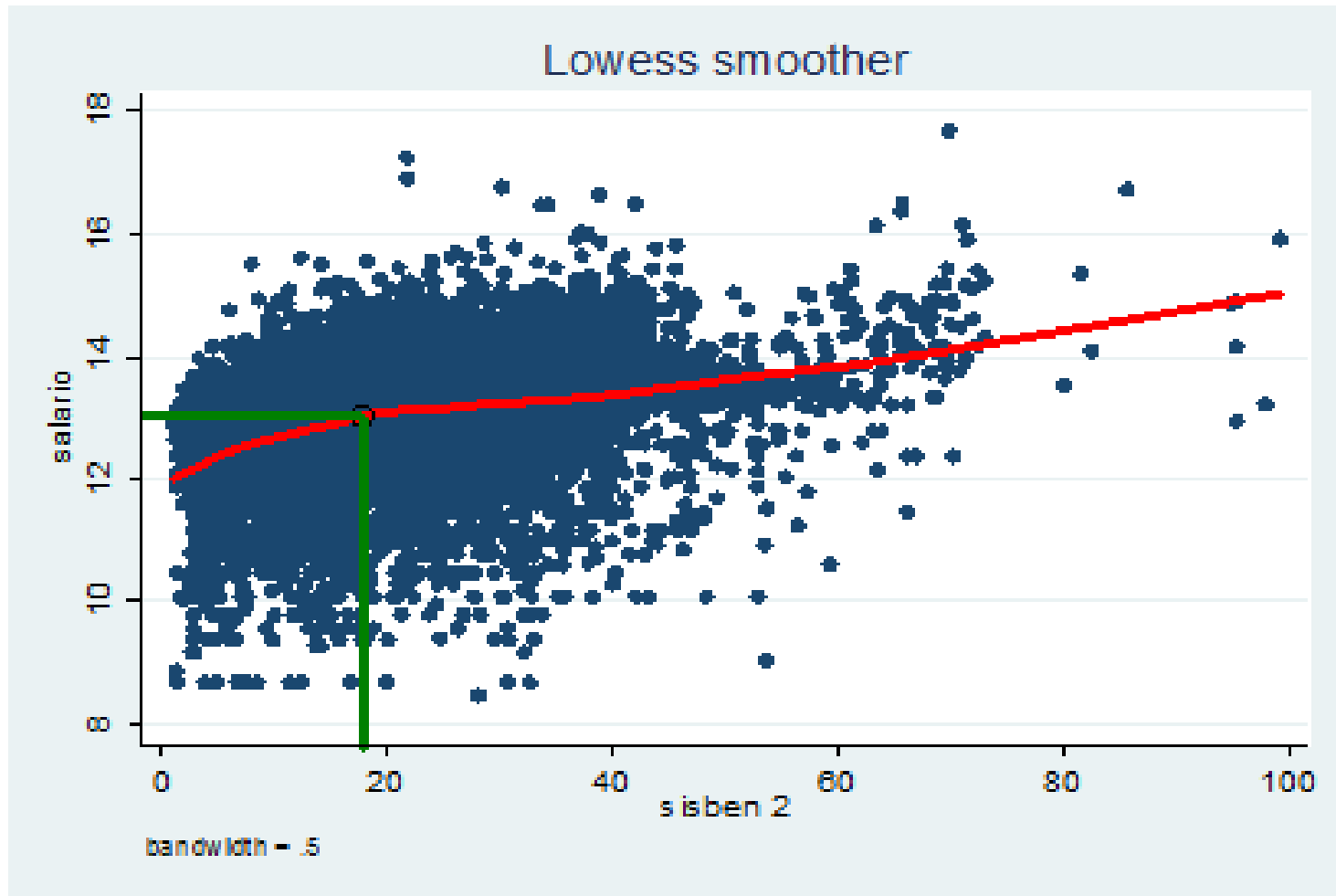
Mercado
Laboral

Sistema de
Pensiones

Costos Laborales

Inversión mensual por trabajador *		2,011
Salario Mínimo Legal		566,700
Subsidio de transporte	11.96%	67,800
Salario mensual		634,500
Ingreso base de cotización SS ¹		619,575
Nomina mensual de salarios		643,188
Pensiones	12.00%	74,349
Salud	8.50%	52,664
Riesgos profesionales ^a	2.44%	15,093
Prima de servicios (1/2 salario cada semestre) ^b	8.33%	52,875
Cesantias (1 salario) mas intereses de 12% ^c	10.45%	59,220
Vacaciones remuneradas ^d	4.17%	23,613
Aportes parafiscales ^e	9.00%	57,887
Total en dinero	71.20%	970,200
Calzado y vestido 3 juegos anuales (pago en especie) ^f	5.29%	30,000
Costo asumido por el empleador	76.50%	1,000,200

La baja productividad segmenta el mercado laboral



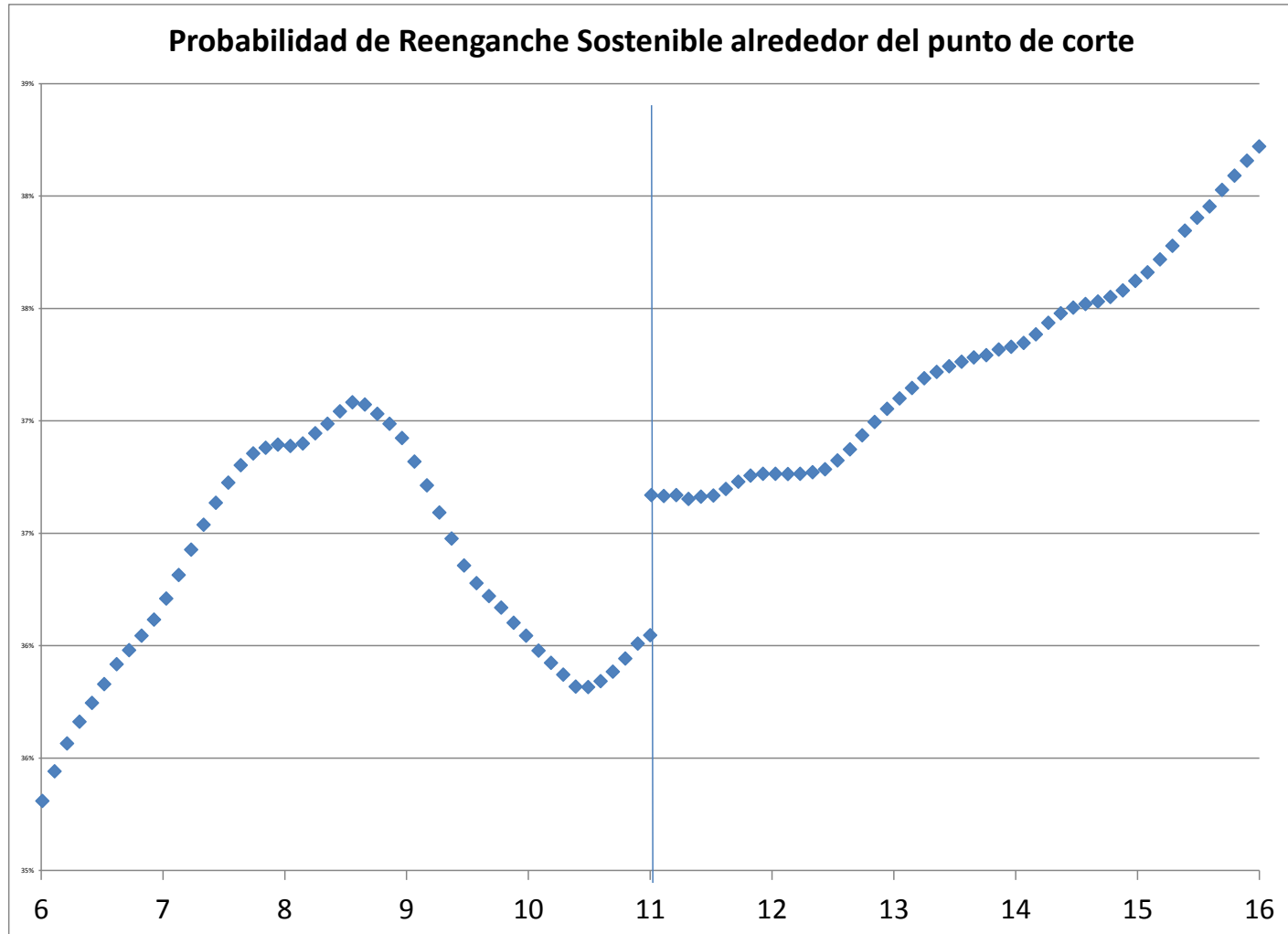
Fuente: Fedesarrollo (2012). Estudio para el Fondo de Adaptación

La política Social. ¿Incentivos a la informalidad?

- ¿La política de subsidios generan incentivos a la informalidad y dependencia del Estado?
- Entre aquellos que dejaron de cotizar en la PILA durante tres meses seguidos medimos la probabilidad de reenganche entre aquellos que reciben Familias en Acción y quienes no lo hacen
- Tres bases de datos que se deben combinar:
 - PILA: 15.523.384 personas diferentes que han cotizado al menos un mes (es la primera vez que se utilizan estos registros para elaborar ejercicios de este tipo): 560 millones de registros.
 - RUIAF: 8.042.123 personas que reciben al menos uno de los 64 programas registrados. Cortes trimestrales: 105 millones de registros
 - SISBEN: 33 millones

Incentivos a la informalidad

Probabilidad de reenganche



Probabilidad de reenganche Incentivos de las transferencias condicionadas.

Variable	Coeficiente	t-Value
γ	1.3388	19.55
α_1 (Reenganche)	-0.0052	-0.10
α_1 (R. Sostenible)	-0.1688	-3.36
Observaciones	383,007	

El problema es mucho más grave entre las mujeres (21%), las menores de 30 años (39%) o en regiones como Antioquia (34%) o Valle del Cauca (53%).

```
graph LR; A[Sistema Educativo] --> B[Mercado Laboral Demografía]; B --> C[Sistema de Pensiones];
```

Sistema
Educativo

Mercado
Laboral
Demografía

Sistema de
Pensiones

Historias laborales por decil

Decil	Semanas Promedio	Probabilidad de cotizar	Años Necesarios para Pensionarse	Semanas a la Edad de Pensión		Semanas Faltantes para Pensión	
				Hombre	Mujer	Hombre	Mujer
1	5	12%	221	206	176	1094	1124
2	12	28%	92	492	422	808	878
3	20	47%	54	838	718	462	582
4	25	58%	43	1,060	908	240	392
5	26	60%	41	1,122	961	178	339
6	29	67%	37	1,226	1,051	74	249
7	31	72%	35	1,300	1,114	0	186
8	32	74%	34	1,355	1,162	-55	138
9	34	79%	32	1,439	1,234	-139	66
10	37	86%	29	1,555	1,333	-255	-33
			42	1,078	924	222	376

Conclusiones

- Las imperfecciones y exclusiones en el mercado laboral son numerosas y repercuten en el bienestar de la población desde los primeros años de vida.
- La principal falla está en el sistema educativo.
- Algunos de los problemas son introducidos por la misma política social.
- Estos problemas revisten una alta desprotección de riesgos en salud, vejez, incapacidad y muerte, y una alta probabilidad de pasar a la pobreza cuando se pierde el empleo (es decir una profunda vulnerabilidad de los hogares a los ciclos del mercado laboral): **FALTA DE PROTECCION DE RIESGOS.**

Conclusiones

- El tema de los subsidios puede conducir a ineficiencias en la política social y el aumento constante de la informalidad laboral; como lo expresé en un trabajo anterior “el camino al infierno está lleno de buenas intenciones” (Núñez, 2010b:177).
- Evidentemente la entrega de subsidios es un camino facilista que i) excluye el análisis profundo y complejo de las necesidades de la población, ii) propaga incentivos perversos y iii) prescinde del abordaje de la política social mediante un lente que incluya las interacciones con el mercado laboral.
- Los problemas se transmiten durante el ciclo de vida: sistema educativo, mercado laboral, sistema de pensiones.